

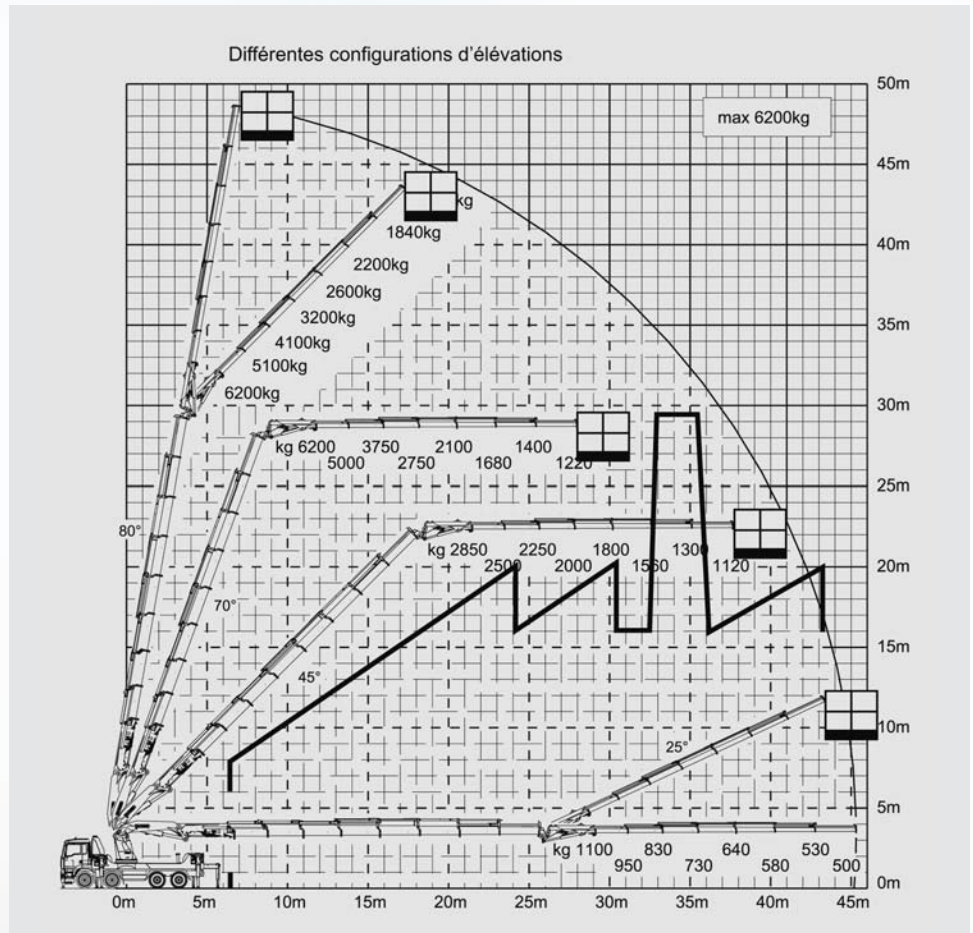
L'ÉLEVATION

L'ÉLEVATION

avec grue auxiliaire équipée d'une nacelle

Portée et capacité d'élévation

Capacité d'élévation jusqu'à 50 m de hauteur avec grand déport : paratonnerre, sirène, clocher, cheminée... (voir illustration ci-dessous).
Équipement: panier nacelle 2 personnes (dont l'opérateur).



Possibilité de travailler de 20 m en négatif avec 20 m de déport :
écluse, bassin, port.

